

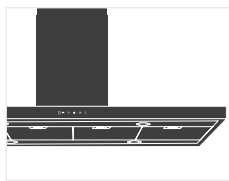
COIFA

MILANO PAREDE 60 CM

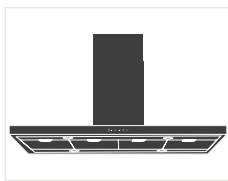
CFP-MLN-60-XX-1LUC
CFP-MLN-60-XX-2LUB



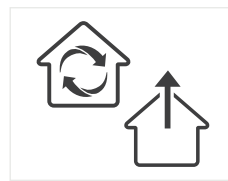
COMERCIAL



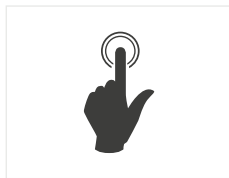
Coifa Milano: design tradicional aliado a eficiência e tecnologia. Com acabamento sofisticado em aço inoxidável.



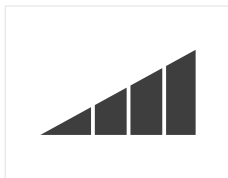
Largura de 60 cm, instalação parede.



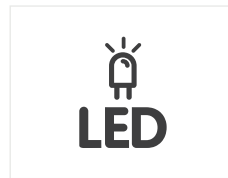
Funciona com depuração, devolvendo ao ambiente o ar, purificado e higienizado, ou também na função exaustora, que retira o ar sujo e contaminado do ambiente.



Comando Touch: com apenas um toque, é selecionada a velocidade ou função desejada, facilitando a sua operação.



4 opções de velocidades, com função turbo, adaptando-se a diversas necessidades de uso.



Iluminação tecnológica e econômica em LED.



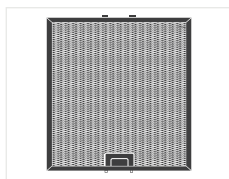
Vazão de 1.200 m³/h.



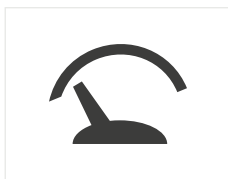
Função Timer: a coifa continua funcionando mesmo após o desligamento, durante um pequeno período de tempo.



Alertas: a Coifa indica automaticamente a necessidade de troca dos filtros de carvão e limpeza dos filtros em aço inoxidável.



Filtro anti-gordura em aço inoxidável, proporcionando maior durabilidade.



Função Turbo: ideal para a cocção de alimentos mais pesados, gordurosos e com fortes odores.

**Limpeza e Manutenção dos Filtros**

| TIPO DE FILTRO | INDICAÇÕES DE LIMPEZA E MANUTENÇÃO | VIDA ÚTIL |
|----------------------------------|--|------------------|
| Aço Inoxidável e Alumínio | Lavar a cada semana. Verificar manual para quais métodos podem ser utilizados: manual, molho com detergente ou lava-louças com limite de temperatura de 60° C. | 40 horas de uso |
| Carvão | Verificar a cada 90 dias. Caso ao balançar e não fazer barulho de chocalho, o filtro deve ser trocado, pois os grãos do carvão já estão saturados. | 120 horas de uso |

A limpeza dos filtros é essencial para o bom rendimento de sua coifa. Os filtros saturados podem comprometer a eficiência de seu produto, além de causar gotejamento de gordura. A vida útil, a necessidade de limpeza e manutenção dos filtros dependem dos alimentos e da frequência com que a coifa é utilizada.

Limpeza Externa

| TIPO DE FILTRO | INDICAÇÕES DE LIMPEZA E MANUTENÇÃO |
|-----------------------|--|
| Aço Inoxidável | Removedor ou detergente neutro para retirar a gordura; Silicone em Aerosol para dar brilho e proteção; Lubrificante em Aerosol para limpeza pesada e proteção do aço inoxidável. |
| Outros | Detergente neutro para retirar a gordura; Cera automotiva para dar brilho e proteção ao acabamento. |

Atenção, não devem ser utilizados produtos abrasivos, como esponjas de aço, sapólios e esponjas abrasivas, pois podem danificar o produto e seu acabamento. Ao limpar ou polir, sempre execute movimentos no sentido do escovamento do aço inoxidável, de maneira suave. Sempre que umedecer a coifa, secar imediatamente após a limpeza, para evitar danos a superfície do produto.

Melhor Eficiência e Sucção

Antes de iniciar a cocção, ligar a coifa na velocidade máxima, 3 a 5 minutos antes, aumentando a eficiência do equipamento, criando um campo de sucção. Além disso após o uso, manter a coifa ligada de 3 a 5 minutos, minimizando ainda maus odores e gordura no ambiente.



INFORMAÇÕES TÉCNICAS

| INFORMAÇÕES TÉCNICAS | |
|------------------------------------|-------------------------------|
| Tipo de Aspiração | Central |
| Instalação | Ilha |
| Função | Depuração ou Exaustão |
| Acabamento | Aço Inoxidável |
| Comando | Touch |
| Iluminação | 2 lâmpadas LED 1 W |
| Velocidade | 4 |
| Filtro de Metal Antigordura | 2 x Filtros de Aço Inoxidável |
| Filtro de Depuração | 2 x Filtros de Carvão |
| Vazão | 1.200 m ³ /h |
| Dimensões da Embalagem (L X A X P) | 680 x 620 x 430 mm |
| Dimensões do Produto (L X A X P) | 600 x 720-1.050 x 485 |
| Peso com Embalagem | 22 kg |
| Peso sem Embalagem | 20 kg |
| Corrente | 3,21 / 1,15 A |
| Tensão | 127 / 220 V |
| Potência | 353 / 253 W |
| Garantia | 2 anos* |

*Você pode estender sua garantia de 1 para 2 anos, basta se cadastrar no Programa de Relacionamento Inspire-se, no site www.elettromec.com.br.



SEGURANÇA/INSTALAÇÃO

Não há cobertura de garantia para defeitos decorrentes de erros em instalações efetuadas por profissionais não credenciados pela Elettromec. Confira os postos de serviços autorizados Elettromec na área "Assistência Técnica" no site www.elettromec.com.br.